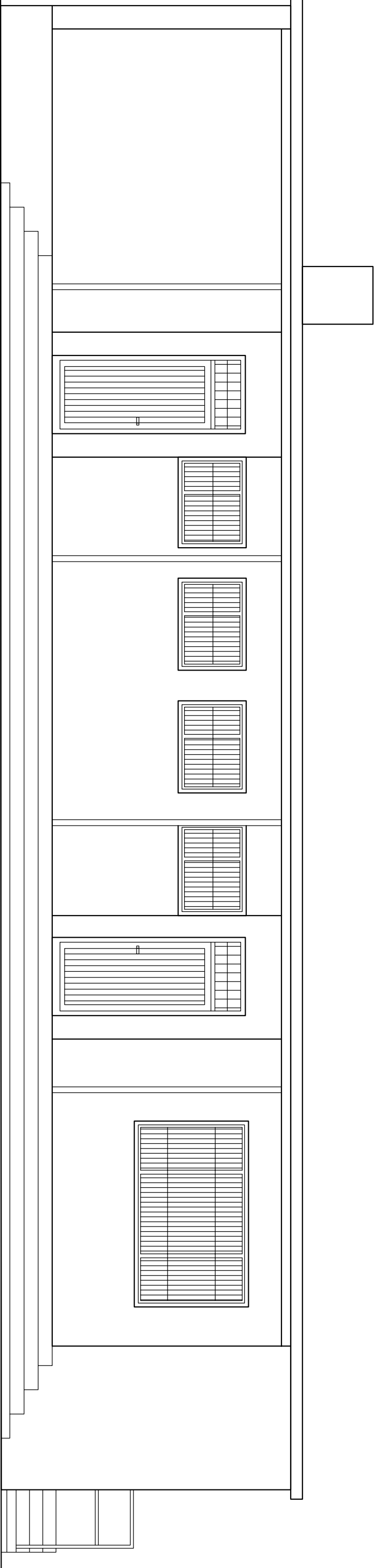


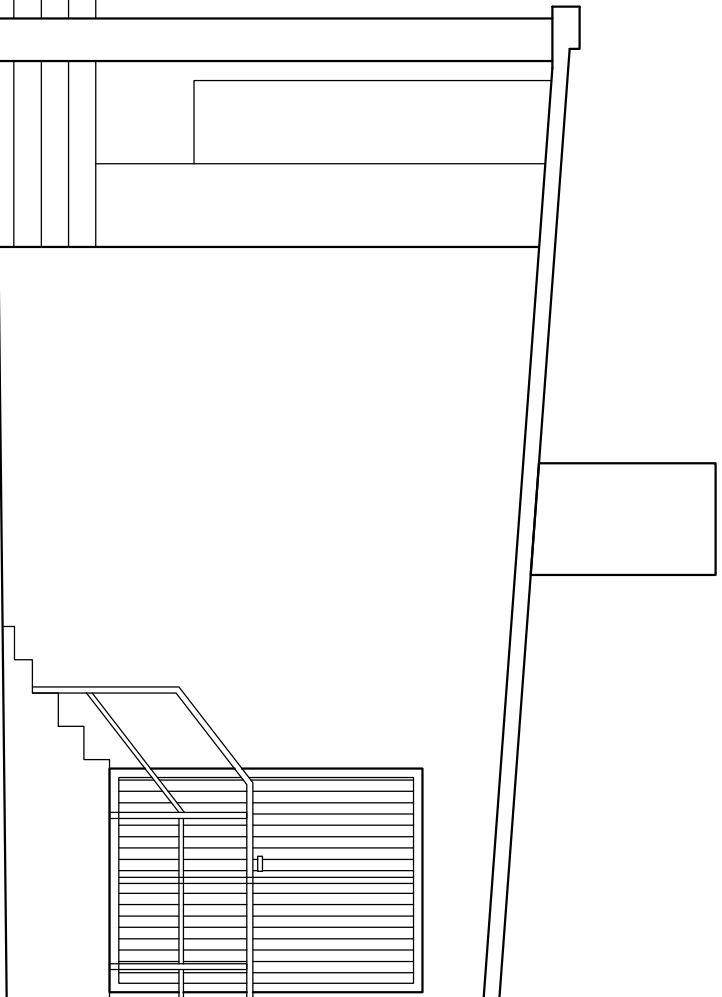
ELEWACJA PÓŁNOCNO-ZACHODNIA



ELEWACJA POŁUDNIOWO-WSCHODNIA



ELEWACJA POŁUDNIOWO-ZACHODNIA



ELEWACJA PÓŁNOCNO-WSCHODNIA

| PRACOWNIA PROJEKTOWA "VITARO" | | | |
|----------------------------------|--|---------|----------------|
| Temat: | INWENTARYZACJA BUDYNKU ZAPLECZA SPORTOWEGO | | Data: |
| Investor: | Gmina Rozprza, AL. 900-LECIA 3, 97-340 ROZPRZA | | 11.2009 |
| Adres: | Niechdce, nr ewid. dz. 1030, obręb Niechdce | | Strona: 1 z 60 |
| Rysunek: | ELEWACJE | Branża: | Nrys.: 1 1 |
| Autor: | | | |